



TSUMURA

舞台幕施設・暗幕施設

ツムラがご提案するステージ、舞台幕、暗幕

体育館は、スポーツ競技以外の使用目的として、文化祭・公演・集会等、色々なイベントを行う空間として幅広く認知、ご理解されております。しかし、舞台装置の設計をしたい、今ある舞台装置をより使いやすい施設に改修したい、舞台装置・暗幕の調子がおかしい、メンテナンスは？点検は？どこに依頼したらいいのかわからない、そんな声をいただくことがありました。

ツムラは公共・学校施設とともに100有余年、長年培われた技術力とサポート体制で舞台装置を始め、暗幕工事、カーテン工事、メンテナンス等のノウハウ、体育館設備においても設計、施行、メンテナンスと多岐に渡り実績を積んで参りました。

この度、お届けしますパンフレットは、ツムラのステージ・舞台幕装置・暗幕装置などに特記した内容となっております。

ツムラは公共、民間施設のプロフェッショナルとして皆様のお役に立ちますよう努力して参ります。今度ともより一層の御指導、御支援を賜りますようお願い申し上げます。



舞台装置	各種カーテンレール(電動・手動)
	各種舞台幕
	各種吊物装置
	各種吊りボタン(電動・手動)
	各種照明
暗幕装置	操作盤
	各種カーテンレール(電動・手動)
	各種暗幕
可動式舞台	操作盤
	壁面収納可動ステージ
収納台車	電動折りたたみステージ
	椅子収納台車





① **一文字幕=水引幕**

舞台最前部の上部に吊られる横長の幕で、開口部（プロセニウム）の高さ調節と装飾とを兼ね備え、中央部には市章や校章などを取りつける事が多い。

② **袖幕=源氏幕**

一文字幕の左右に吊り込む幕で、一文字幕と合わせて舞台前面を区画します。一文字幕と同一仕様で寄贈者名などが入れられる場合が多い。

③ **引き割り幕**

舞台の左右に引き分け開閉する幕です。舞台の規模によっては、前幕が第2緞帳としての機能を求められる事が多く、豪華なものが使用されます。

④・⑧ **かすみ幕**

舞台上部に緞帳と平行して2~3m間隔で吊られる横長の幕で、天井上部のライトや目ざわりになる障害物などの客席からの視界をさえぎり、また舞台に立体感をもたらす効果があります。

⑤・⑩ **見切り幕=脇幕**

舞台両脇に『かすみ幕』と組み合わせて吊り下げ、客席から舞台袖部分が見えない様にするための役割をもちます。

⑥ **ボーダーライトバトン**

ボーダーライトを吊り下げるために使用します。

⑦ **中割幕**

引割幕の一種で舞台の奥行きに対して複数の幕で設置し、必要に応じて場面転換する時に用いられます。

⑨ **水平トライトバトン**

水平トライトを吊り下げるために使用します。

⑪ **美術バトン**

舞台の演出に必要な照明器具・集音マイク・催物タイトル・簡易スクリーンなどを吊り下げるために使用します。

⑫ **映写スクリーン**

映写スライド用に使用されるもので構造面から大別すると次のようになります。

枠張式	固定式	枠を後壁面固定・フライズ吊り下げ
	移動式	昇降式・手動移動式
捲上式	上部ドラム捲上式（スプリング式も含む）	
	下部ドラム捲上式	

⑬ **バック幕**

引割幕の一種で舞台内の色調を安定するために使用します。

⑭ **水平ト幕**

舞台の最後方に設置する幕で、主に屋外風景での天空の効果を表現します。舞台照明により、色々の色彩効果を高める幕です。ひだ無しの張り切りを標準とし、通常バトンに吊り込み昇降させます。フライズに余裕のない時はパイプに固定吊りすることもあります。

緞帳

舞台と客席とを仕切る最も豪華な幕で、舞台上演の区切り、転換を客席から見えない様にするための機能ももちます。舞台の用途や規模により綴れ錦織・フック織・刺繍・アップリケなどが用いられますが、一般的な学校・講堂・公共施設関係には厚地のジャガード紋織緞帳地や別荘などが用いられる事が多い。

昇降方式 とぼし上げ式・たたみ上げ（折上げ）式・開閉方式 両開き式（引き割り・割緞）には ドラム捲上げ（捲取り）式・絞り上げ式 には 片引き式などがあります。

舞台上部照明器具

舞台の上部から吊り下げて使用する照明器具で、舞台全体を均等に照らすボーダーライト、背景上部の照明のアップー水平トライト、演出効果を高めるサスペンションライトがあります。

舞台床上照明器具

床（フロア）から均等に照明をあたえるフットライト、背景と地平線の日の出、夕焼け、そして地平線付近の光の変化など、下部からの照明に欠かせない、ローア・水平ト、フットライトなどがります。

FS-M型

手動スライディングステージ



途中



収納

軽々・ラクラク・スピーディーに展開・収納
FS-M型手動スライディングステージの主な特長と仕様

省力作業

ウエイトバランス・スライド方式により、二人いれば簡単に展開・収納が行えます。

ステージサイズ

最大W3,000×最大D4,400×H800/600/400/300(mm)
(一基当たり)×基数によってWが決定します。
(例)W3,000×2基→W6,000のステージ可能

収納時奥行き

(H:展開時ステージ高mm/D:収納時奥行きmm)
H300/D350 H400/D450 H600/D375 H800/D375

ステージ耐荷重

350kg/m²

FS-E型

電動スライディングステージ



展開



途中

備品収納設備

フジトラック



飾り板付収納車FT-1型

- 積載物：折タミ椅子、横積み
- 飾り板：安全パット付化粧鋼板製
- 車輪寸法：φ180使用、床面高さ寸法205mm

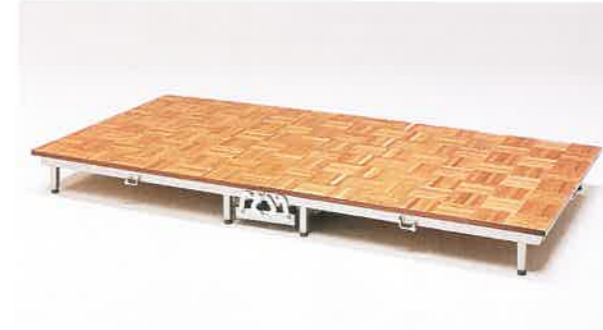
飾り板なし収納車FT-2型

- 積載物：折タミ椅子、横積み

FS-P型

ポータブルステージ

移動収納可能な簡易ステージ。
ステージの組合せにより多様な面積のセッティングが可能です。



FS-PN200



スタンダードタイプ FS-PN型					
品番	FS-PN200	FS-PN400	FS-PN600	FS-PN800	
外寸法 (mm)	W	2400	2400	2400	
	D	1200	1200	1200	
	H	200	400	600	800
折込寸法 (mm)	W	1200	1200	1200	
	D	530	580	480	480
	H	1286	1495	1694	1894
重量 (kg)	105	110	112	115	



FS-PN400



ミニタイプ FS-PS型					
品番	FS-PS200	FS-PS400	FS-PS600	FS-PS800	
外寸法 (mm)	W	2400	2400	2400	
	D	900	900	900	
	H	200	400	600	800
折込寸法 (mm)	W	900	900	900	
	D	530	580	480	480
	H	1286	1495	1694	1894
重量 (kg)	85	90	92	95	



FS-PN600



ワイドタイプ FS-PL型					
品番	FS-PL200	FS-PL400	FS-PL600	FS-PL800	
外寸法 (mm)	W	2400	2400	2400	
	D	1800	1800	1800	
	H	200	400	600	800
折込寸法 (mm)	W	1800	1800	1800	
	D	530	580	480	480
	H	1286	1495	1694	1894
重量 (kg)	140	145	147	150	



FS-PN800

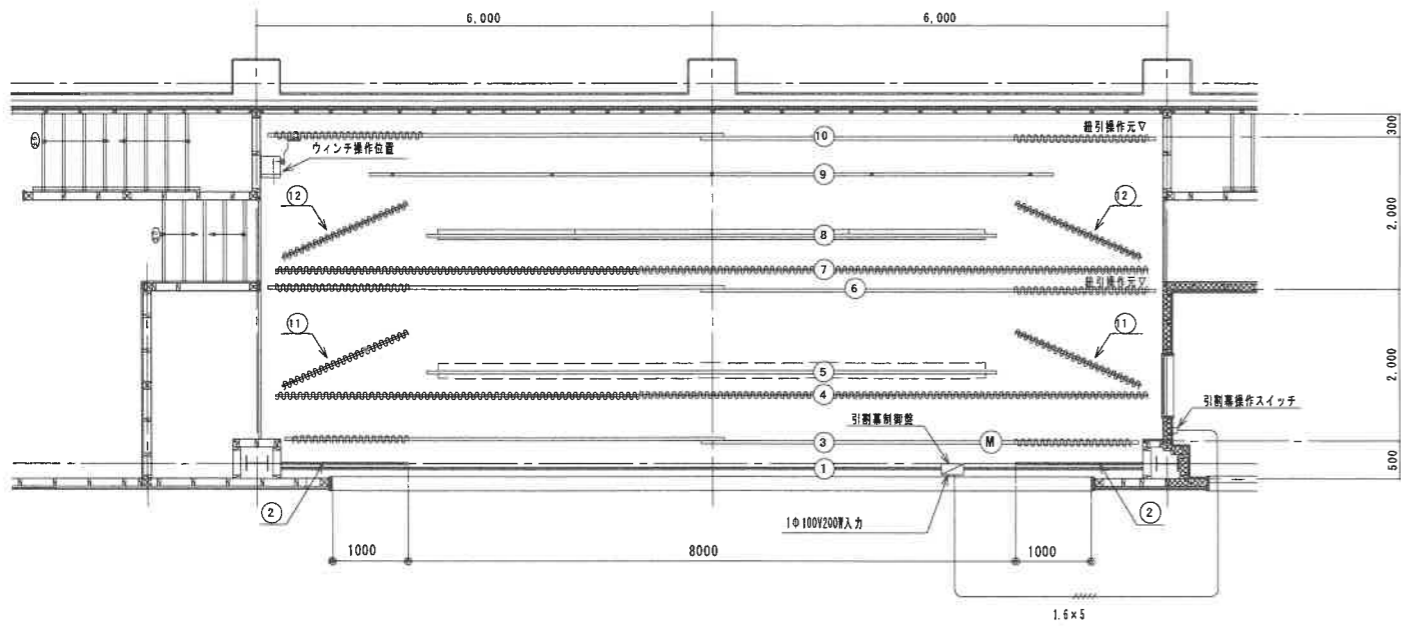


※上記サイズ以外のものにつきましては各営業所へお問い合わせください。

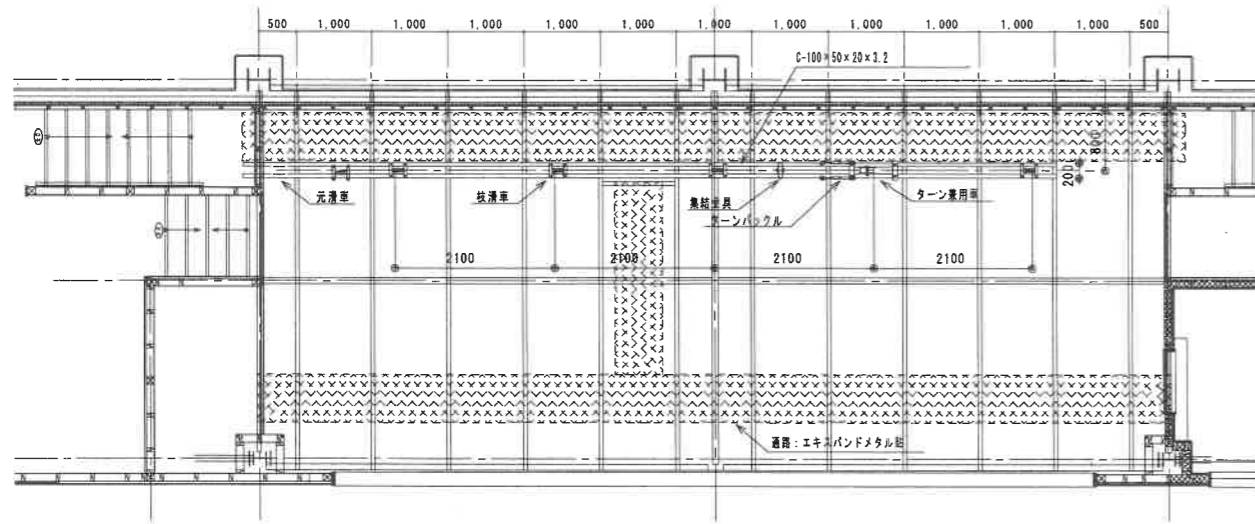
- 天板：ナラ合板
- 脚部：スチール角パイプ焼付塗装仕上
- 移動用キャスター付

オプション

- 側幕材質：別珍
- 幕板材質：ナラ突板 (t: 24mm)
- ステップ



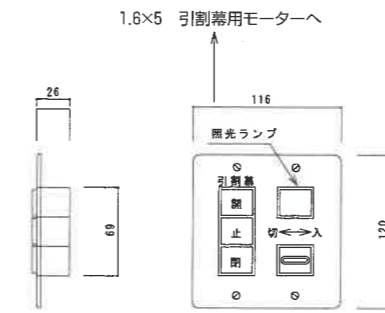
舞台吊物配置平面図



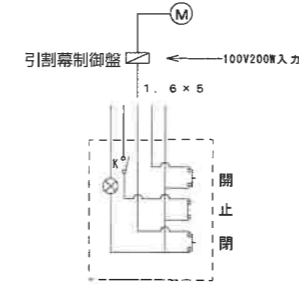
滑車及びスノコ配置平面図

舞台幕・吊物装置仕様表

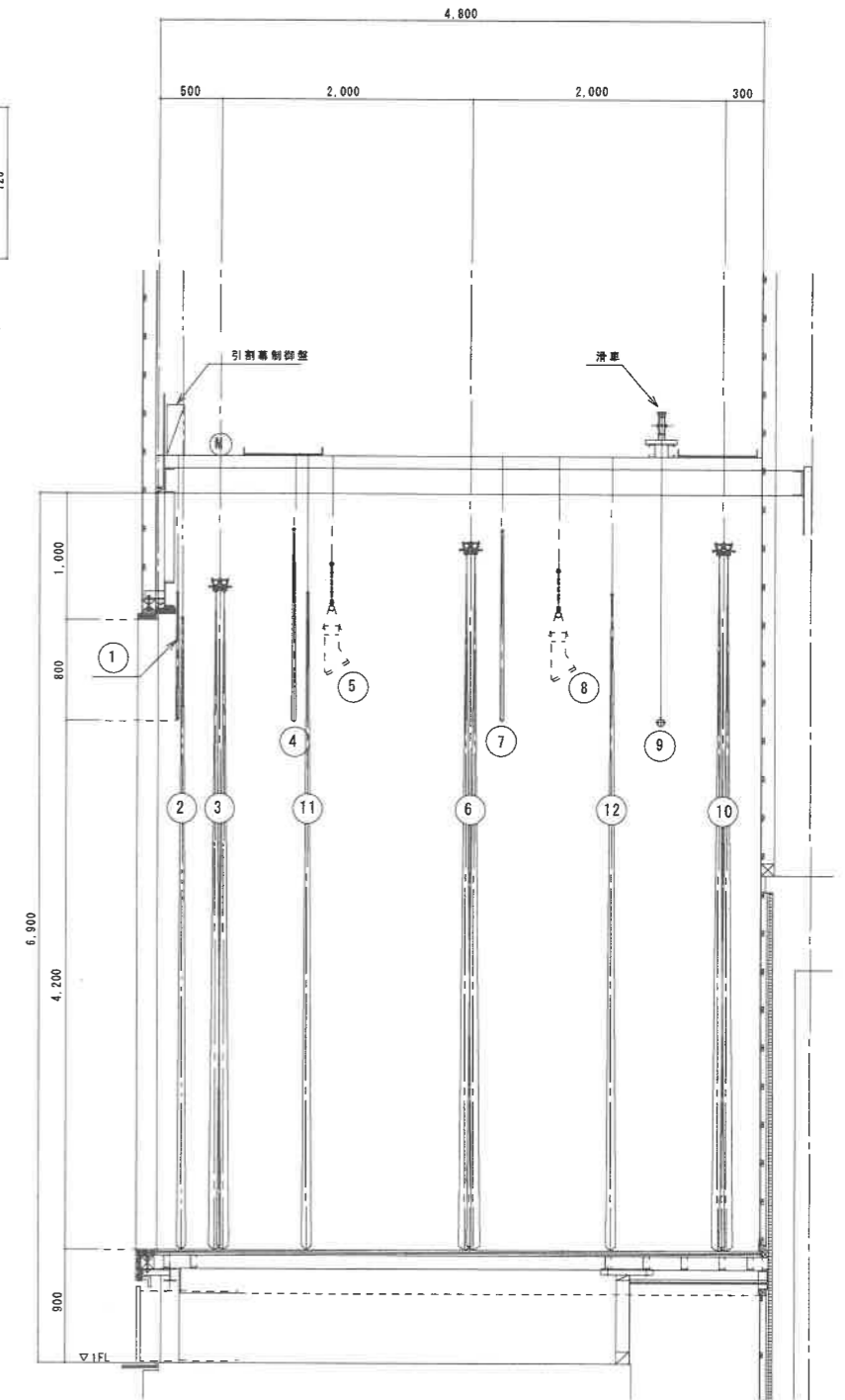
NO	名称	幕寸法		吊物装置巾寸法		数量
		(W)	(H)	(パイプ)	(レール)	
1	一文字幕	11,500	1,000	11,500		1
2	袖幕	1,680	5,000	1,680×2		2
3	引割幕	5,780	5,200	11,260	5,780×2	2
4	第一カスミ幕	11,500	1,500	11,500		1
5	ボーターライト			7,500		
6	中割幕	5,900	5,500	11,500	5,900×2	2
7	第二カスミ幕	11,500	1,500	11,500		1
8	アッパーホリゾンライト			7,500		
9	美術パトン			9,000		
10	パック	5,900	5,500	11,500	5,900×2	2
11	第一見切幕	1,800	5,200	1,700×2		2
12	第二見切幕	1,800	5,200	1,700×2		2



引割幕操作スイッチ
動作確認用ランプ付 入・切キー・スイッチ1個付
(フルカラー埋め込み型)



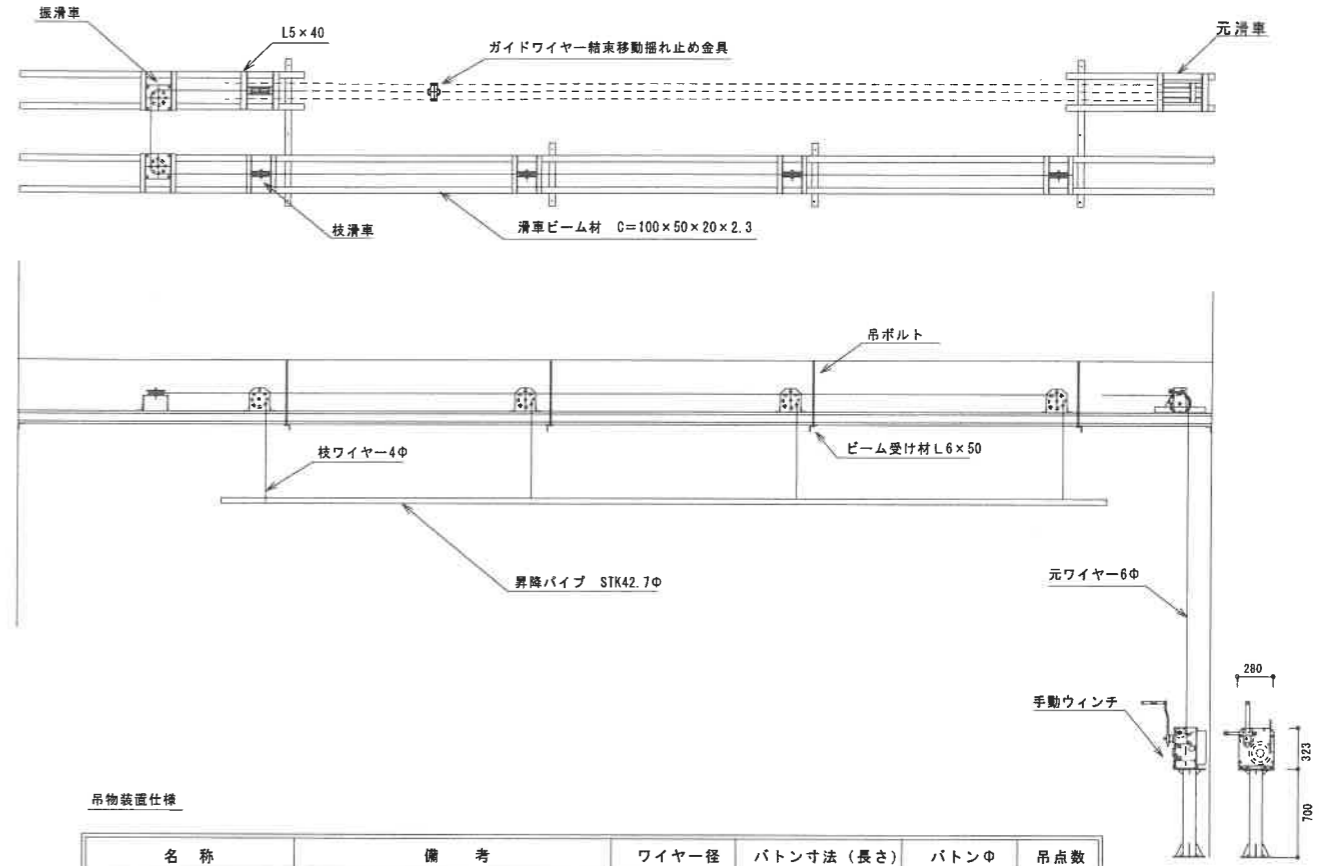
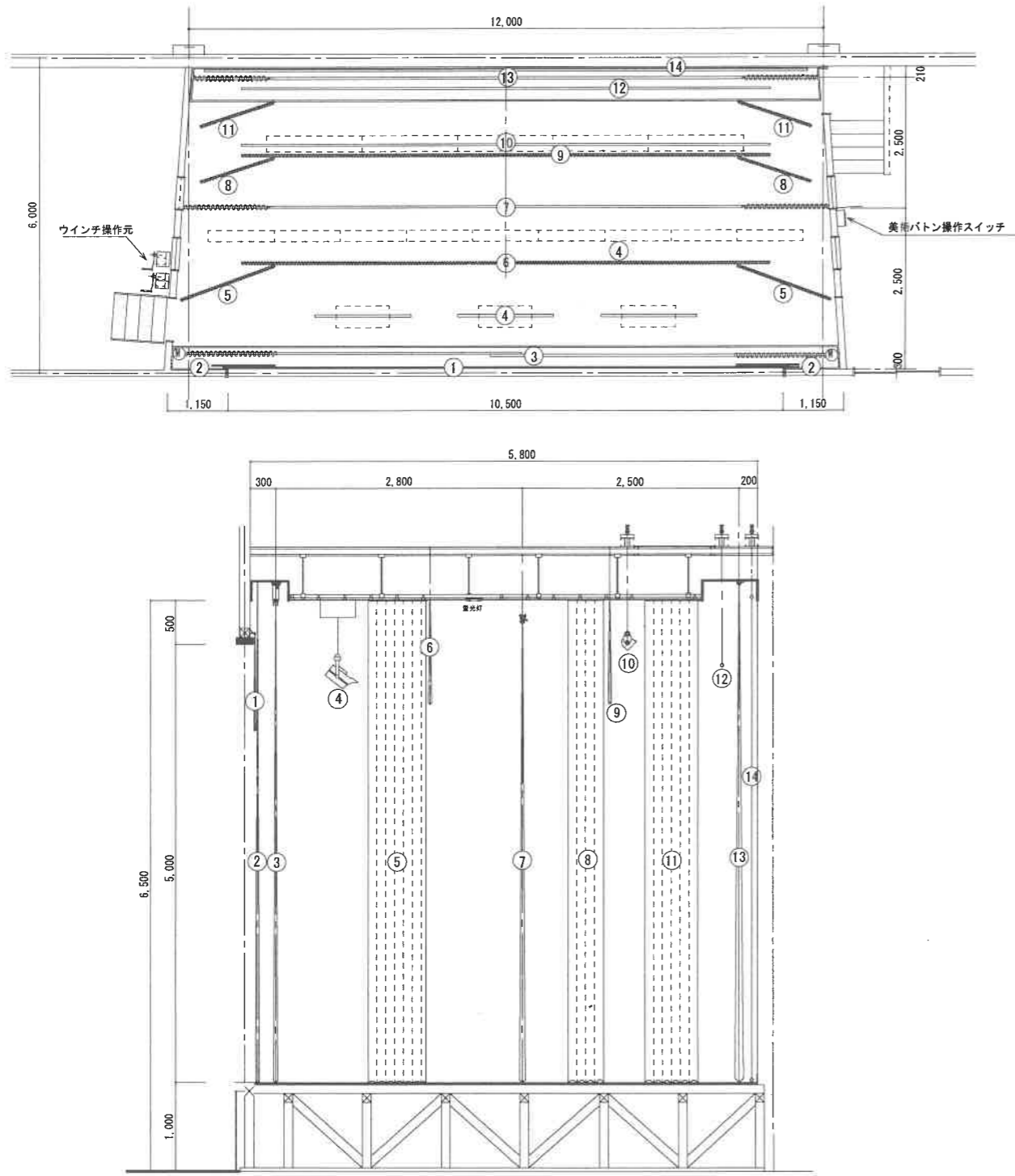
引割幕操作スイッチ回路図



舞台吊物配置断面図

NO	方式	吊点数	ワイヤ径		備考
1	固定吊			STKM-25.4φパイプ吊	幕生地 貫八別珍 2倍ヒダ 3寸フレンジ付 校章付
2	固定吊			"	" " 4寸フレンジ付
3	固定吊・電動開閉式	3		固定吊パイプSTK42.7φ 大型アルミレール 動力 1φ100V 200W ワイヤ巻取式	" " 4寸フレンジ付
4	固定吊			STKM-25.4φパイプ吊	" "
5	固定吊			STK-42.7φパイプ吊	
6	固定吊・手動開閉式(紐引)			固定吊パイプSTK-42.7φ 大型アルミレール レール交叉	幕生地 貫八別珍 2倍ヒダ
7	固定吊			STKM-25.4φパイプ吊	" "
8	固定吊			STK-42.7φパイプ吊	
9	手動昇降式(クインズ式)	5	4(6)mm	昇降吊パイプ STK-42.7φ 300kg用(定点停止装置付)	
10	固定吊・手動開閉式(紐引)			固定吊パイプ STK-42.7φ 大型アルミレール レール交叉	幕生地 貫八別珍 2倍ヒダ
11	固定吊			STKM-25.4φパイプ吊	" "
12	固定吊			STKM-25.4φパイプ吊	" "

()内は元引ワイヤ径を示す。

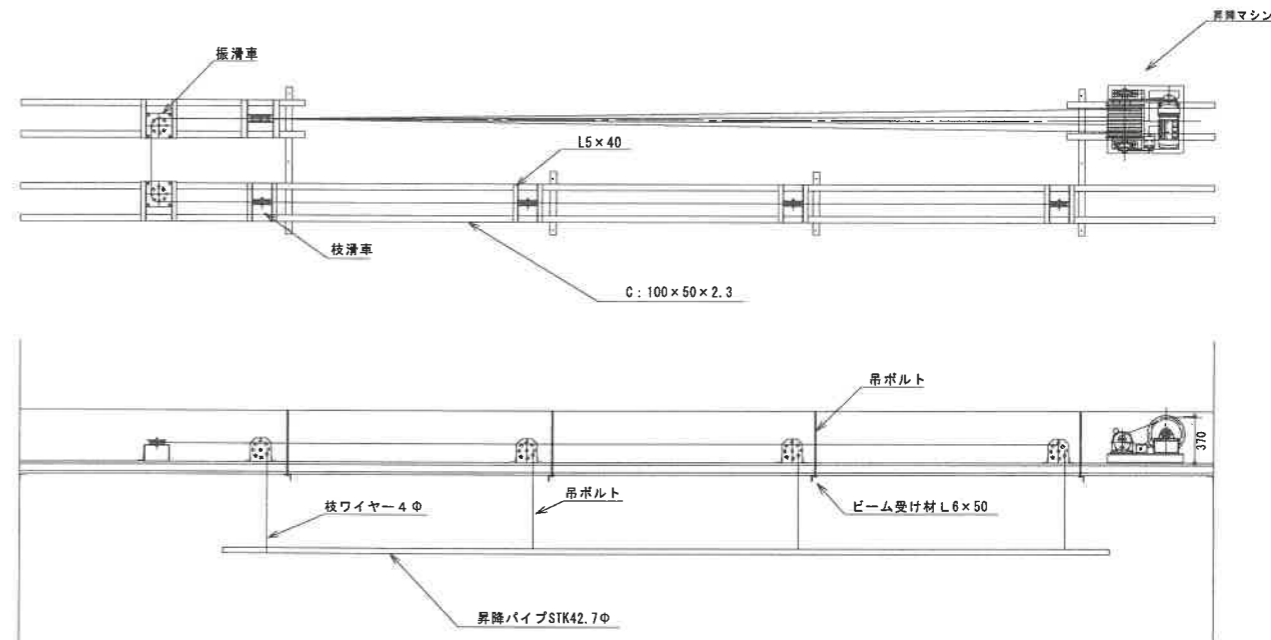


吊物装置仕様

名称	備考	ワイヤー径	バトン寸法(長さ)	バトンφ	吊点数
美術バトン手動昇降装置	ウインチ巻取式	枝 4φ	7,000	42.7φ	4
	ウインチ許容荷重300kg 定点停止装置付き	元 6φ			

舞台幕・吊物装置一覧表

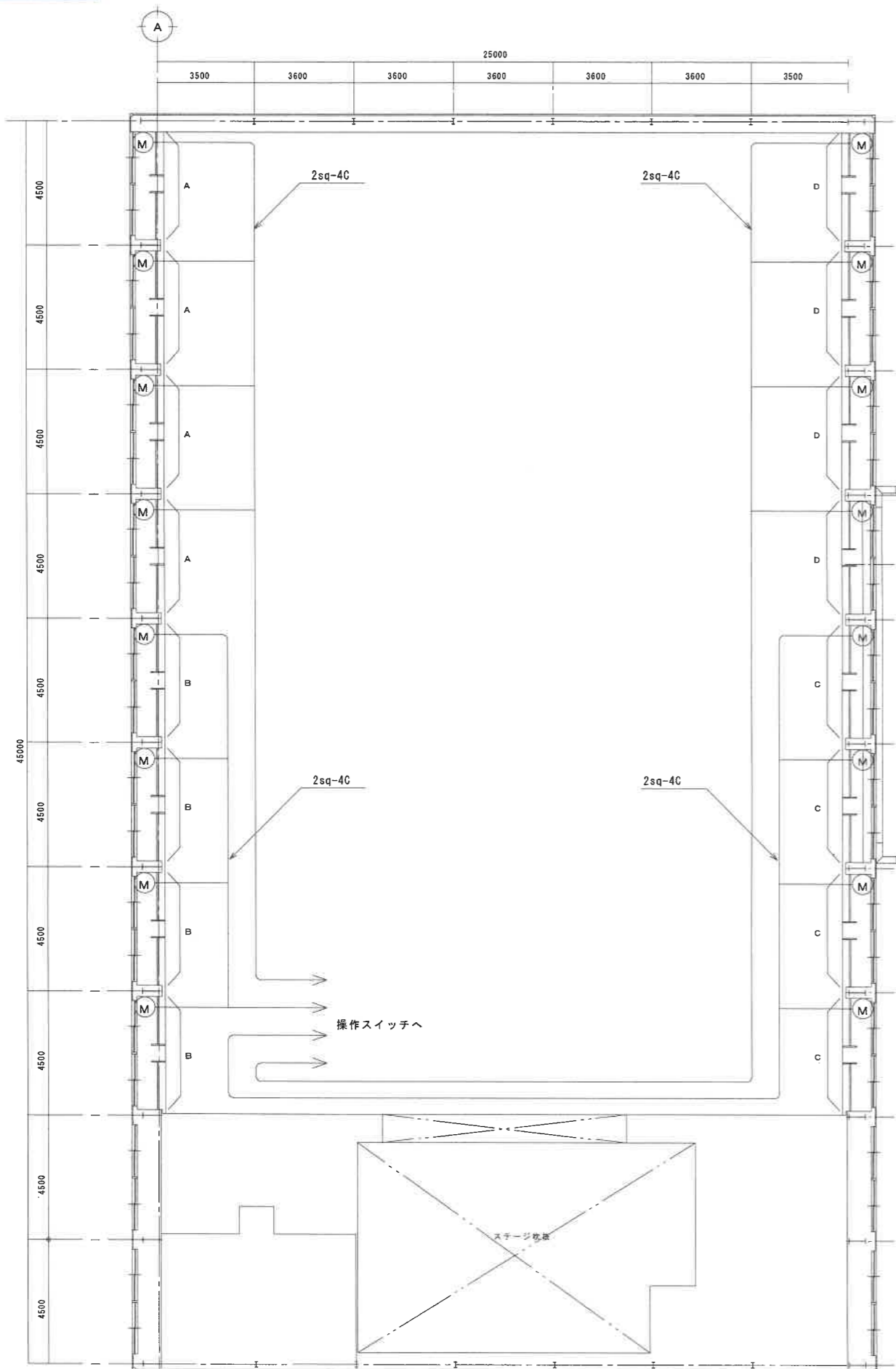
NO	名称	W	寸法	H	数量	方式	備考
1	一文字幕	10,700	1,150	1枚	固定吊	ニューデラックアルミレール正面ブラケット付け	三寸フレンジ校章付き 貫八別珍 2倍ヒダ
2	袖幕	1,200	5,700	1対	固定吊	中型アルミレール	貫八別珍 2倍ヒダ
3	引割幕	12,800	5,700	1張	電動開閉式	大型アルミレール 0.8Aモーター×2台	貫八別珍 2倍ヒダ
4	スポットライト			1吊	電動昇降式	300kg用ウインチ式 定点停止装置付	昇降パイプ STK-42.7φ
5	第一見切幕	1,900	5,500	1対	固定吊	中型アルミレール天井付け	貫八別珍 2倍ヒダ
6	第一カスミ幕	10,000	1,200	1枚	固定吊	中型アルミレール天井付け	貫八別珍 2倍ヒダ
7	中割幕	12,000	5,200	1張	手動開閉式	大型アルミレール 紐引き式	貫八別珍 2倍ヒダ
8	第二見切幕	1,500	5,500	1対	固定吊	中型アルミレール天井付け	貫八別珍 2倍ヒダ
9	第二カスミ幕	10,000	1,200	1枚	固定吊	中型アルミレール天井付け	貫八別珍 2倍ヒダ
10	アッパースポットライト	10,000		1吊	手動昇降式	300kg用ウインチ式 定点停止装置付	昇降パイプ STK-42.7φ
11	第三見切幕	1,500	5,500	1対	固定吊	中型アルミレール天井付け	貫八別珍 2倍ヒダ
12	美術バトン	10,000		1吊	電動昇降式	100V400W 4mmワイヤー6点吊	
13	バック幕	12,000	5,700	1張	手動開閉式	大型アルミレール 紐引き式	貫八別珍 2倍ヒダ
14	水平幕	11,400	5,500	1張	手動昇降式	300kg用ウインチ式 定点停止装置付	昇降パイプ STK-42.7φ 下部ウェートパイプ 11号帆布 ヒダなし



舞台 ミソ型鋼 75x40x7x5
 舞台最大寸法 600x600 (ドラムの長さ最大400の時)
 ワイヤー巻取ドラム 267.4φ ワイヤー巻取1条溝付
 動力伝達チェーン RS-50-1
 リミットチェーン RS-35-1

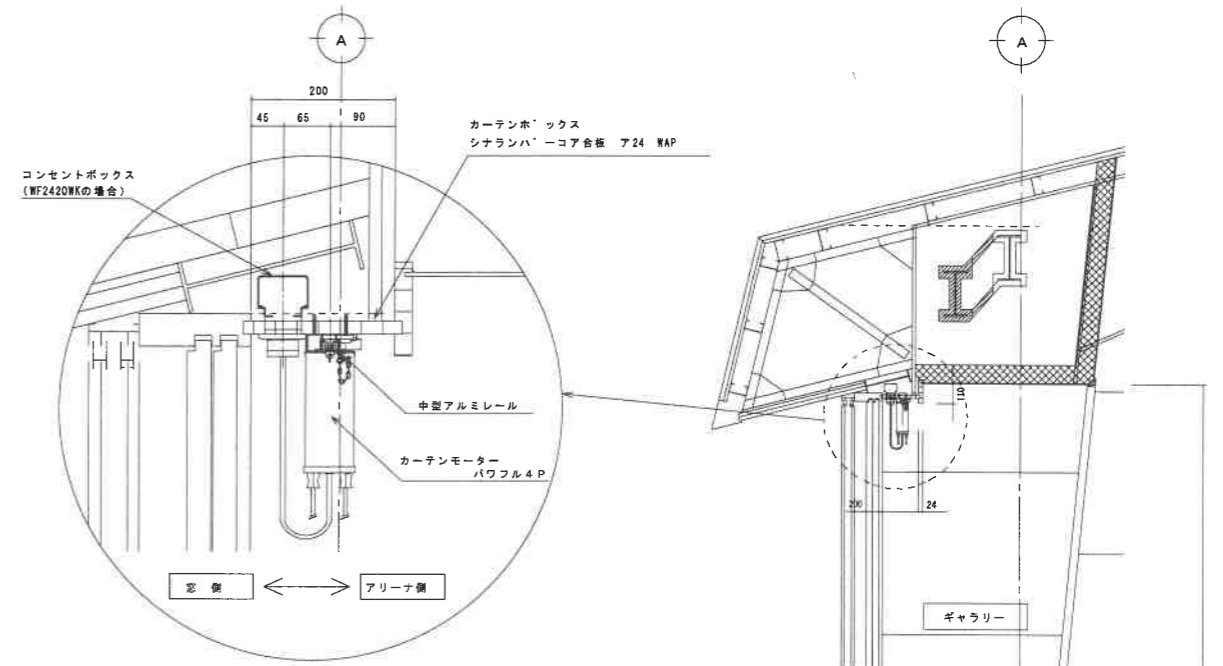
吊物装置仕様

名称	備考	ワイヤー径	バトン寸法(長さ)	バトンφ	吊点数	昇降速度
美術バトン電動昇降装置	電動昇降モーター	枝 4φ	7,000	42.7φ	4	5m/min
		元 6φ				

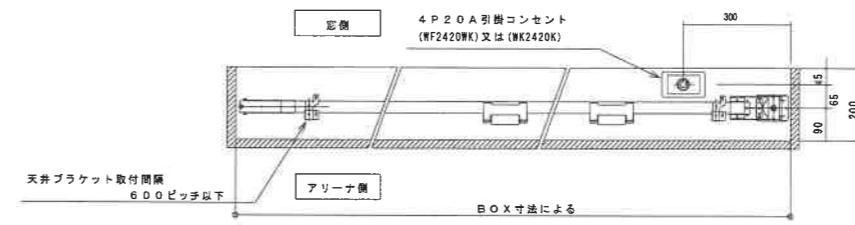


暗幕用電動開閉レール設置平面図

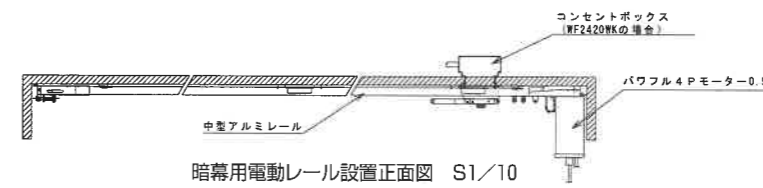
電気配線・配管1次2次共電気設備工事(4P20A引掛コンセントまで)
差込プラグ・操作スイッチは暗幕工事



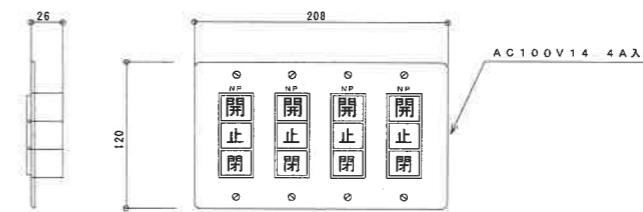
暗幕用電動レール断面拡大図 S1/5



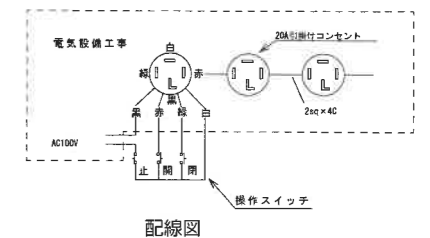
暗幕用電動レール設置平面図 S1/10



暗幕用電動レール設置正面図 S1/10



暗幕用操作スイッチ(フルカラー新金プレート)



配線図

暗幕・装置仕様一覧表

*電気配線・配管は1次・2次共電気設備工事をお願いします。

名称	寸法	数量	方式	備考
A 暗幕用電動レール	L=3,890	1	電動開閉式	中型アルミレール 100V0.9Aモーター 片開式
	L=4,090	3	電動開閉式	中型アルミレール 100V0.9Aモーター 片開式
B 暗幕用電動レール	L=4,090	4	電動開閉式	中型アルミレール 100V0.9Aモーター 片開式
C 暗幕用電動レール	L=4,090	4	電動開閉式	中型アルミレール 100V0.9Aモーター 片開式
D 暗幕用電動レール	L=3,890	1	電動開閉式	中型アルミレール 100V0.9Aモーター 片開式
	L=4,090	3	電動開閉式	中型アルミレール 100V0.9Aモーター 片開式

体育施設

体育器具
床工事・フローリング工事
グラウンド器具
スポーツ用品
トレーニング器具
各種メンテナンス

公園施設

公園遊具
景観資材・修景施設
サイン工事
木材販売

株式会社 ツムラ札幌

〒003-0029
札幌市白石区平和通10丁目北11番7号
TEL 011-887-0153(代)
FAX 011-887-0154

株式会社 都村製作所

本社
〒766-0004
香川県仲多度郡琴平町榎井590
TEL 0877-73-2251(代)
FAX 0877-73-2084
Home Page <http://www.tsumura-f.co.jp>
E-mail head@tsumura-f.co.jp

東京支店
〒169-0075
東京都新宿区高田馬場2-14-9明芳ビル101
TEL 03-3208-1505
FAX 03-3208-1535
E-mail tokyo@tsumura-f.co.jp

代理店